

Hydraulik Steuerblöcke

Wir begleiten Sie von der Idee bis in den Einsatz

**Gläser: Zuverlässigkeit
und Kompetenz!**

Technologie aus Baden-Württemberg

Beratung, Entwicklung, Produktion
innovativ und ressourcenschonend

100% Hydraulik
kundenorientiert und praxisnah

Baumaschinen



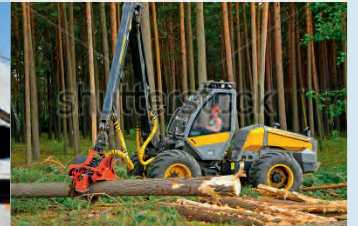
Arbeitsbühnen



Flughafen - Fahrzeuge



Holzwirtschaft



Industrie



Kommunalgeräte



100% - alles aus 1. Hand - von der Idee bis in den Einsatz

Die Entwicklung:

Unser engagiertes Konstruktionsteam steht in direktem Kontakt mit den Kunden und begleitet das Projekt von der Idee bis in die Praxis. Solid Works ist unser CAD.

Die Fertigung:

Auf modernen CNC-Bearbeitungszentren werden die Steuerblöcke im eigenen Haus produziert.

Die Montage:

Unser motiviertes und gut ausgebildetes Montagepersonal führt die Endmontage an Einzelmontageplätzen präzise aus.

Der Prüfstand:

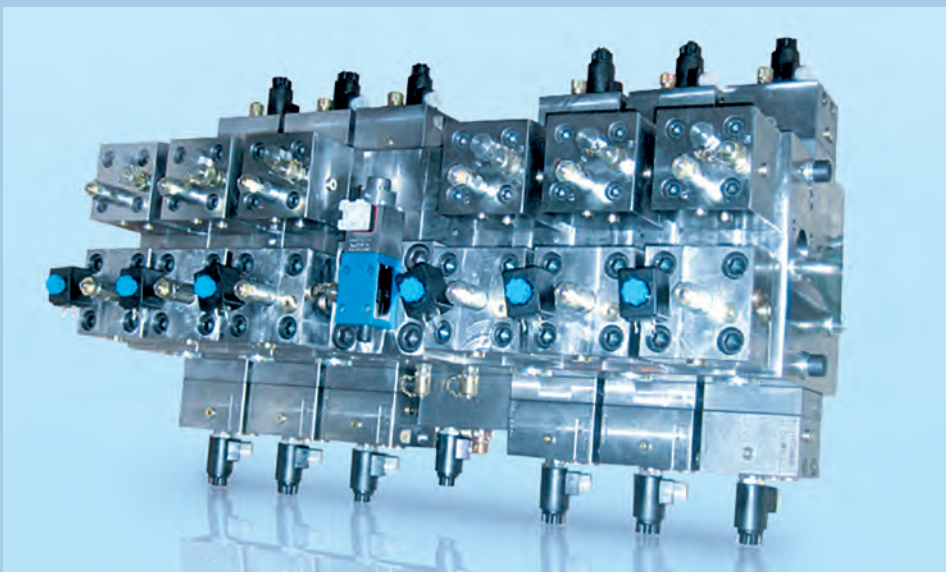
Jeder Steuerblock wird auf Funktion geprüft und nach Kundenvorgabe voreingestellt. Umfangreiche Einstellungen vor Ort entfallen.

Das Labor:

Sauberkeit ist das oberste Gebot in der Hydraulik. In unserem akkreditierten Labor führen wir u.a. Ölanalysen durch und unterstützen so unsere Kunden bei der Instandhaltung Ihrer Anlagen und Maschinen.

Qualität, die bewegt:

In unseren Steuerblöcken stecken ausgefeilte Technik und jahrzehntelange Erfahrung. Je nach baulichen Voraussetzungen und individuellen Schaltplänen entwerfen und produzieren wir innovative und maßgeschneiderte Lösungen.



Gläser GmbH

Hydraulik
Anlagenbau
Technische Sauberkeit

Max-Eyth-Straße 14
D - 72160 Horb a.N.

Tel. +49 7451 53920-0
Fax +49 7451 53920-44

www.glaeser-gmbh.com |
info@glaeser-gmbh.de